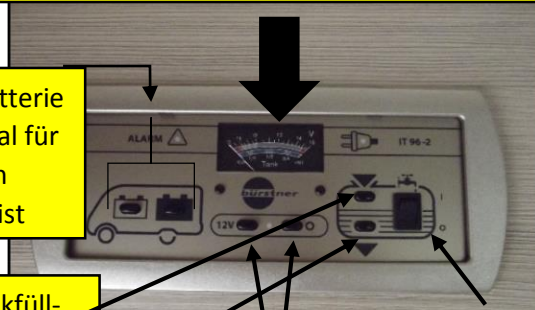


Anleitung Bürstner

1. Strom

Anzeige für Batteriespannung und Wassertank



Batteriestärke für die Starterbatterie (Autobatterie) vorne und einmal für die Batterie welche für den Wohnmobilaufbau gedacht ist

Schalter für Abfrage des Tankfüllstands im Frischwassertank

Schalter für Abfrage des Tankfüllstands im Abwassertank

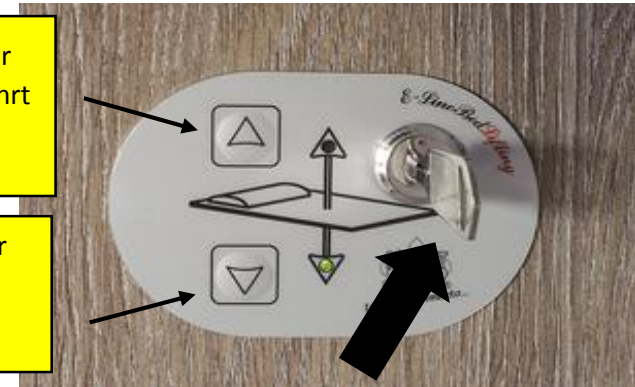
Strom an-Strom aus

Wippschalter für Wasserpumpe Ein/Aus

Wenn man den Knopf mit der Pfeiltaste nach oben drückt fährt das Bett Hoch

Wenn man den Knopf mit der Pfeiltaste nach unten drückt fährt das Bett runter

3. Das Hubbett mit elektrischem Antrieb



Mit einem speziellen Schlüssel -> Kindersicherung <- lässt sich die elektrische Hubfunktion, welche mit 2 Pfeilen, einmal nach oben und einmal nach unten gerichtet sind, einschalten

2. Drehen des Beifahrer- und Fahrersitzes

Auf der linken Seite bei der Beifahrer- und auf der rechten Seite beim Fahrersitz befinden sich Hebel, welche man zu sich heranziehen muss um die Sitze nach innen zu verdrehen



!!HINWEIS!! Die Sitze auf mindestens 90° Stellung bringen dann erst drehen hierbei ist es auch wichtig auf die Handbremse zu achten welche hier **links** angebracht ist

4. Der auseinanderklappbare Tisch

Vergrößern

Knopf der Verriegelung nach unten ziehen und die Tischplattenverlängerung herauschwenken.

Verkleinern

Tischplattenverlängerung unter die Tischplatte schwenken, bis die Verriegelung hörbar einrastet.

5. Markise



Drehrichtung der Handkurbel beim Ausfahren: im Uhrzeigersinn.

Drehrichtung der Handkurbel beim Einfahren: entgegen dem Uhrzeigersinn.

Die Markise maximal 1 Meter ohne Stützen auskurbeln

Die Handkurbel befindet sich im Ladebereich des Wohnmobils

! WICHTIG ! Handkurbel nach Erreichen der Endpositionen nicht mehr weiterdrehen!